

VALORI LIMITE DI EMISSIONE - L_{eq} in dB(A)

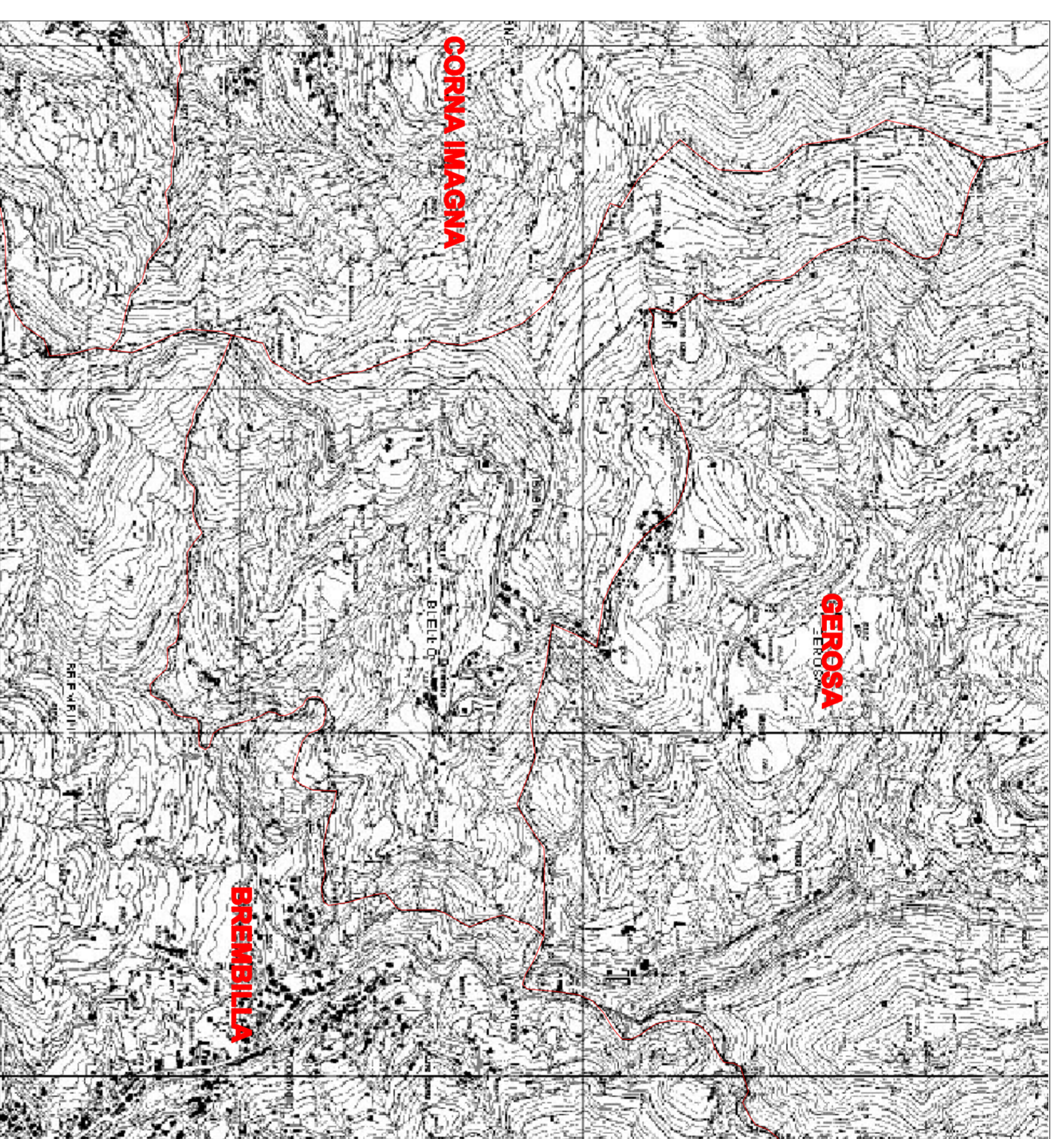
Classi di destinazione d'uso del territorio (6:00-22:00)	Tempo di riferimento Diurno (6:00-22:00)	Tempo di riferimento Notturno (22:00-6:00)
1 - aree particolarmente protette	45	35
2 - aree prevalentemente residenziali	50	40
3 - aree di tipo misto urbano	55	45
4 - aree di intensa attività umana	60	50
5 - aree prevalentemente industriali	65	55
6 - aree esclusivamente industriali	65	55

VALORI LIMITE DI INMISSIONE ASSOLUTI L_{eq} in dB(A)

Classi di destinazione d'uso del territorio (6:00-22:00)	Tempo di riferimento Diurno (6:00-22:00)	Tempo di riferimento Notturno (22:00-6:00)
1 - aree particolarmente protette	50	40
2 - aree prevalentemente residenziali	55	45
3 - aree di tipo misto urbano	60	50
4 - aree di intensa attività umana	65	55
5 - aree prevalentemente industriali	70	60
6 - aree esclusivamente industriali	70	70

VALORI LIMITE DI QUALITÀ L_{eq} in dB(A)

Classi di destinazione d'uso del territorio (6:00-22:00)	Tempo di riferimento Diurno (6:00-22:00)	Tempo di riferimento Notturno (22:00-6:00)
1 - aree particolarmente protette	47	37
2 - aree prevalentemente residenziali	52	42
3 - aree di tipo misto urbano	57	47
4 - aree di intensa attività umana	62	52
5 - aree prevalentemente industriali	67	57
6 - aree esclusivamente industriali	70	70



Classificazione del territorio comunale
 Classi di destinazione d'uso del territorio - tabella A allegata al DPRCM 14/11/1997
 Determinazione dei Valori Limite delle Sorgenti sonore

- CLASSE 1** - aree particolarmente protette: rientrano in questa classe le aree nelle quali la quiete rappresenta un elemento di base per la loro utilizzazione: aree ospedaliere, scolastiche, aree destinate al riposo ed allo svago, aree residenziali turistiche.
- CLASSE 2** - aree destinate ad uso prevalentemente residenziale: rientrano in questa classe le aree urbane interessate prevalentemente da traffico veicolare locale, con una densità di popolazione, con una presenza di attività commerciali ed esercizi di servizio limitati ed irregolari.
- CLASSE 3** - aree di tipo misto: rientrano in questa classe le aree urbane interessate da traffico veicolare locale o di attraversamento, con una densità di popolazione, con presenza di attività commerciali ed esercizi di servizio limitati, con una presenza di attività che impiegano macchine operatrici.
- CLASSE 4** - aree di intensa attività umana: rientrano in questa classe le aree urbane interessate da intenso traffico veicolare, con una densità di popolazione elevata, con presenza di attività commerciali ed esercizi di servizio, con una presenza di attività che impiegano macchine operatrici e di linee ferroviarie; le aree portuali, le aree con limitata presenza di piccole industrie.
- CLASSE 5** - aree prevalentemente industriali: rientrano in questa classe le aree interessate dai investimenti industriali con carattere di abitazioni.
- CLASSE 6** - aree esclusivamente industriali: rientrano in questa classe le aree esclusivamente interessate da attività industriali e prive di insediamenti abitativi.
- Aree prive di classificazione acustica

Rilievo	Tipo di strada (secondo la classificazione della Strada)	Tipologia	Ampliamento	Scuole, ospedali, case popolari e tipo costruzioni (m)	Altri insediamenti

Comune di Biello
 PROVINCIA DI BERGAMO

CLASSIFICAZIONE ACUSTICA DEL TERRITORIO COMUNALE

Legge 26 ottobre 1985 n° 447
 Legge Regionale 10 agosto 2001 n° 13

PROGETTISTI:
 Arch. Marco Orfedi
 Via Longone n. 28
 24010 Biadene Sotto
 Tel. 0471/30887
 marco@orfedi.it

Ing. Matteo Damiani
 "Istituto Comprensivo" nel campo dell'acqua
 arretrata al viale dell'Ind. 2, corso G. Z. Roggia
 47765 OSPI (Cantale n. 2552 del 13/06/2011)
 24002 - Biadene (BG)
 Tel.035/618780
 Tel. 035/537638
 damiani_m@pec.unibo.it

COMMITTENTE: **ammin. comunale di Biello**
 Via Carlo Cattaneo n. 1
 24010 Biello
 Tel. 0476/80000
 Fax 0476/80000

03 - AZZONNAMENTO ACUSTICO

SETTEMBRE 2012 1:5000